

일련 번호	연월일	소관 부처	제 목	수신처	비고
1	1971 1.13	총무처	정부종합청사 당직강화	가(12.16.18. 21-23.35.38) 경과심.종합청 사경비대	
2	1.22	"	유가계획 수립에 관한 지시	가.나(1) 증선위	국무총리훈령 제175호에의거 폐지 (82.3.9)
3	3.20	"	창안제도 시행	가.나.다	
4	6.11	"	서식정비 재지시	가(1.2.6.8) 나(1)	
5	9.24	"	기강확립에 관한 지시	가.나(1) 증선위	국무총리훈령 제175호에의거 폐지 (82.3.9)
6	9.25	문화공보부	퇴폐품 조정화에 관한 지시	가(9-39) 나(1-11)	
7	9.25	"	당면홍보 계획 시달	가(1-4.7.8)	
8	11.3	총무처	행정기관 방화태세 강화	가.나(1)	
9	12.14	노동청	해외인력진출 기본방침	가(7-41)	
10	12.22	총무처	행정기관 자체경비 방호태세 확 립 지시	가.나(1)	국무총리훈령 제175호에의거 폐지 (82.3.9)

증산 · 수훈 · 전설

총 무 처

국무총령지시 제 / 호

1971. 1. 13.

수신 수신처 참조

제목 정부종합청사 당직강화

정부종합청사내 당직근무 강화를 위하여 "정부
종합청사"의 당직근무지침을 시달하거 당직에 철저
를 기할 것.

- 첨부 : 1. 정부종합청사 당직근무 1부,
2. 정부종합청사 당직차 지휘감독 계통도 1,
3. 당직사령 근무인원 현황 . 끝.

국 무 총 리

수신처 : 각 12, 16, 18, 21, 22, 23, 35, 38, 경제과학성위원회,
정부종합청사경비대.

승공없이 통일 없고.
방첩없이 평화 없다.

정부종합청사당직근무지침

30P

1-5

정부종합청사당직근무지침

1. 당직사령 및 보좌관

국무총리는 정부종합청사 구내 소재 각 기관 소속 2급 및 2급상당의 보수를 받는 공무원 (중앙행정기관의 국장으로 근무중인 자 및 비서직을 제외한 별정직 공무원을 포함한다) 1인을 정부종합청사 당직 (이하 "당직사령"이라 한다) 으로 3급 갑류공무원 (비서직을 제외한 별정직 공무원을 포함한다) 1인을 당직보좌 (이하 "보좌관"이라 한다) 으로 일일명령으로 한다.

~ / ~

1 - 4

~2~

2. 당직 사령 근무 요령

가. 당직 사령은 각기관 당직자의 근무사항 전
반에 대하여 지휘감독을 한다.

(정부종합청사 당직자 지휘감독 계통도.

별첨)

나. 당직사령은 각 기관의 당직 근무상황을 감
독하기 위하여 정부 종합청사 구내 일원을
수시 순찰하여야 한다.

다. 당직사령은 일 상사항 또는 경미한 사항에
대하여는 단독 지휘감독 하며 주요 사항에
대하여는 총무처장관에게 즉시 보고하여 지
시를 받아 조치하여야 한다.

라. 당직 사령실은 정부종합청사 지하 2층

시를 받아 조치하여야 한다.

라. 당직 사령실은 정부종합청사 지하 2층

B 206호에 위치하여 각기관 당직실과 신속의
연락을 취할 수 있는 통신시설을 갖추어야
한다.

3. 각 기관 당직자.

정부 종합청사 구내 소재 각 중앙행정기관

(이하. "각 기관이라" 한다) 의장은

당직 책임자 (3급을류 공무원) 1인

당직보좌관 (4.5급 공무원) 1인 이상

을 일일 명령하여야 한다.

4. 당직 근무 요령

가. 각 기관 당직자는 정부종합청사 당직 사령

의 지휘 감독을 받아 공무원 복무규정 제

5조의 규정에 의한 사항을 성실히 수행

~3~

1-3

311

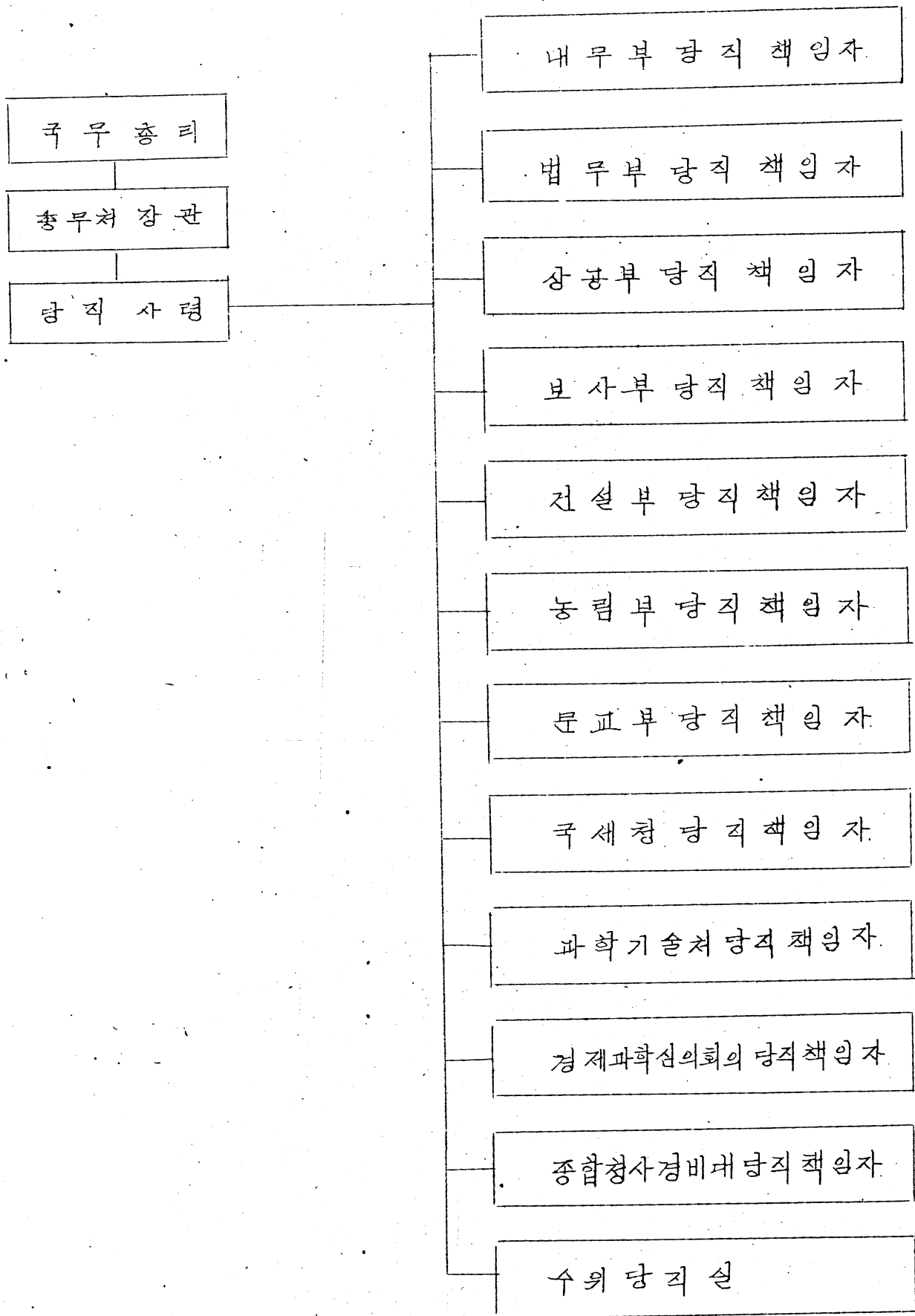
하여야 한다.

나. 각 기관 당직자는 당직 근무에 임하기 전에 당직사령에게 당직 신고를 하여야 한다.

다. 각 기관 당직실에는 자체 비상연락망을 비치하여야 한다.

라. 돌발사태 발생시 당해기관 당직자는 정부 종합청사 당직 사령에게 신속히 사태를 보고하여 각 기관 당직자 전원이 대응한 방호조치를 취할 수 있도록 한다.

정수 종합청사당직자지위감독세정도



당직사령실 근무인원 현황

순위	기관명	당직사령 (2명)	당직보좌관 (3명)	계	비고
1.	내무부	2	12	14	
2.	법무부	4	25	29	
3.	문교부	13	20	33	
4.	농림부	10	29	39	
5.	상공부	12	47	59	
6.	건설부	7	29	36	
7.	보건사회부	6	28	34	
8.	과학기술처	13	9	22	
9.	경제과학심의회의	5	13	18	
10.	국세청	7	19	26	
	계	79	231	310	

- 7 ~ E

(-)